

# CERAMINI, CERASTAR, SUPRAMODUL, SUPRANORM, SUPRASTAR Familie

Vielfältige Lösungen für die Modernisierung

Gas



Heizwert



Wärme fürs Leben

 **JUNKERS**  
Bosch Gruppe



## Wärme fürs Leben

Wärme fürs Leben – dieses Motto hat bei uns Tradition. Wärme ist für den Menschen ein Grundbedürfnis. Ohne Wärme fühlen wir uns nicht wohl und erst die Wärme macht aus einem Haus ein behagliches Zuhause. Aber Wärme ist nicht gleich Wärme; jeder Mensch hat hier ganz individuelle Vorstellungen. Seit mehr als 100 Jahren entwickeln wir deshalb Wärmelösungen, die so vielseitig sind wie die Wünsche und Anforderungen der Menschen, die Ihre Kunden, Mieter oder Käufer Ihrer Wohnungen sind. Wir bieten Wärme und Warmwasser für jede Wohnraumsituation und für jeden Bedarf.

### **Technik, die Sinn macht**

Gas-Heizgeräte von Junkers sind die ideale Lösung, wenn es um den Austausch von Altgeräten geht. Denn dank moderner Brenner und stromsparender Pumpen sorgen sie für einen erheblichen Zugewinn an Energieeffizienz – und das ohne aufwändige Umbaumaßnahmen oder hohe Investitionen. Durch die Kombination mit einer Junkers Solaranlage erschließen sie problemlos zusätzliche Einsparpotenziale bei den Energiekosten und sorgen für mehr Umweltfreundlichkeit. Zudem steigert eine solche Kombi-Anlage den Wert der Immobilie und macht sie attraktiver für Käufer und Mieter.

### **Qualität hat viele gute Seiten**

Ob wandhängend oder bodenstehend – die Gasheizgeräte von Junkers bieten bewährte Heizwert-Technologie mit modernen technischen Komponenten aus hochwertigen, langlebigen Werkstoffen. Kurz: erstklassige Qualität, die die Anforderungen von Wohnungsgesellschaften ebenso perfekt erfüllen wie die von Installateuren und Heizungsbauern. Weil unsere Geräte im Betrieb besonders leise sind, ist das Aufstellen im Wohnbereich problemlos möglich. Sie sind zudem schnell und einfach zu montieren. Genauso mühelos ist die Bedienung mithilfe fortschrittlicher Regler und übersichtlicher Displays. Im Falle einer Wartung oder eventuellen Reparatur sind alle wesentlichen Geräteteile direkt zugänglich und erleichtern dadurch die Arbeit.



## Inhalt

	Seite
– Programmübersicht	4
<b>Wandhängende Geräte</b>	
– Ceramini (bis 220 m <sup>2</sup> Wohnfläche)	6
– Cerastar (bis 480 m <sup>2</sup> Wohnfläche)	8
– CerastarComfort (bis 480 m <sup>2</sup> Wohnfläche)	8
<b>Bodenstehende Geräte</b>	
– Supramodul (bis 360 m <sup>2</sup> Wohnfläche)	10
– Supranorm (bis 720 m <sup>2</sup> Wohnfläche)	10
– Suprastar (bis 720 m <sup>2</sup> Wohnfläche)	12
<b>Junkers – Systemanbieter</b>	
– Zentrale Warmwasserversorgung – der passende Speicher für Ihre Heizung	12
– Die Sonne hilft sparen	14
– Bauen Sie auf umfassende Systemkompetenz	16



# Programmübersicht

## Gas-Heizgeräte wandhängend



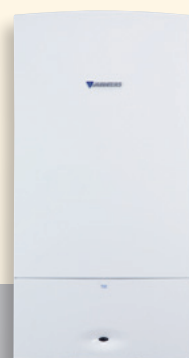
### CERAMINI

► Seite 6



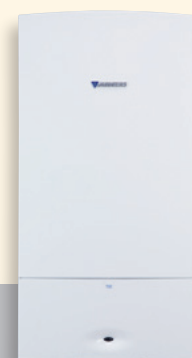
### CERASTAR

► Seite 8



### CERASTAR COMFORT

► Seite 8



Ausstattung	Komplett		Komplett								Komplett	
	KE	AE	KE	KE	KE	KE	AE*	AE*	AE*	AE*	KE	KE
Schornsteingerät (KE)/ Gebläsegerät (AE)	KE	AE	KE	KE	KE	KE	AE*	AE*	AE*	AE*	KE	KE
Leistungsbereich: Heizleistung (kW)	6–11	7–11	9–18	11–24	9–18	11–24	9–18	13–24	9–18	13–24	9–18	11–24
Für Etagenwohnungen	■	■	■	■	■	■	■	■	■	■	■	■
Für Einfamilien-/Reihenhäuser			■	■	■	■	■	■	■	■	■	■
Für Mehrfamilienhäuser												
Beheizbare Wohnfläche (bei 100W/m <sup>2</sup> ) Altbau	110	110	180	240	180	240	180	240	180	240	180	240
Beheizbare Wohnfläche (bei 50W/m <sup>2</sup> ) Neubau	220	220	360	480	360	480	360	480	360	480	360	480
Reines Heizgerät zum Anschluss an Warmwasserspeicher	■	■	■	■			■	■				
Kombigerät mit Durchlauferhitzer-Funktion für die Warmwasserbereitung					■	■			■	■	■	■
Steuerung	■	■	■	■	■	■	■	■	■	■	■	■
Raumtemperaturgeführte Regler als Zubehör	■	■	■	■	■	■	■	■	■	■	■	■
Witterungsgeführte Regler als Zubehör	■	■	■	■	■	■	■	■	■	■	■	■
Abmessungen (mm)	H	770	770	850	850	850	850	850	850	850	850	850
	B	450	450	440	440	440	440	512	512	512	512	440
	T	275	275	380	380	380	380	380	380	380	380	380

AE\* = Auch als Gebläsegerät mit Mauerkastenanschluss

## Gas-Heizkessel bodenstehend

### SUPRAMODUL

➤ Seite 10



### SUPRANORM

➤ Seite 10



### SUPRASTAR

➤ Seite 11



Küche			Basis					Basis					Komplett		
KE	KE	KE	KE	KE	KE	KE	KE	KE	KE	KE	KE	KE	KE	KE	KE
7	12	18	12	18	24	30	36	12	18	24	30	36	12	18	24
■	■	■	■	■	■	■	■	■	■	■	■	■	■	■	■
■	■	■				■	■				■	■			
70	120	180	120	180	240	300	360	120	180	240	300	360	120	180	240
140	240	360	240	360	480	600	720	240	360	480	600	720	240	360	480
■	■	■	■	■	■	■	■	■	■	■	■	■	■	■	■
■	■	■	■	■	■	■	■	■	■	■	■	■	■	■	■
■	■	■	■	■	■	■	■								
850	850	850	965	965	965	965	965	965	965	965	965	965	965	965	965
400	400	400	470	470	600	600	750	470	470	600	600	750	470	600	750
600	600	600	699	699	699	699	699	694	694	694	699	699	694	694	694

■ = Bosch Heatronic® 3 mit Multifunktionsdisplay

■ = Standardschaltfeld

■ = Digitalschaltfeld

# Mini-Gerät, Maxi-Leistung

Dank ihrer kompakten Bauweise gehört Ceramini zu den ganz Großen, wenn es darum geht, für Wohlfühlwärme auf der Etage zu sorgen. Als wandhängendes Heizgerät fügt sie sich in jede Nische. Selbst im Wohnbereich stört sie nicht, denn im Betrieb ist sie besonders leise. Und das Beste ist: Wie ihre Abmessungen ist auch der Preis kleiner, als Sie denken.

## Alt gegen Neu – das rechnet sich!

Ceramini ist mit dem bewährten Thermostar-Lamellenbrenner ausgestattet. Hochwertige Materialien und eine robuste Bauweise bieten dabei beste Voraussetzungen für ein langes Brennerleben. Zudem kann der Brenner gewartet werden, ohne dass das Gerät entleert werden muss. Ein weiterer Pluspunkt von Ceramini ist die stromsparende Kennfeldpumpe. Sie sorgt dafür, dass die Energiekosten langfristig überschaubar bleiben. Unter wirtschaftlichem Gesichtspunkt ist es darum durchaus sinnvoll, Altgeräte durch die Ceramini zu ersetzen. Davon profitiert schließlich auch die Umwelt. Noch umweltfreundlicher und sparsamer im Verbrauch von Erdgas wird die Heizanlage in Verbindung mit Solar. Die Steuerung der Ceramini ist für eine solche Kombination eingerichtet und ermöglicht die problemlose Realisierung entsprechender Anlagen.

## Leicht zu bedienen, einfach zu warten

Die Installation ist ebenso einfach wie die Bedienung mit Hilfe einer leicht verständlichen Multifunktionsanzeige und der modernen Bosch Heatronic® 3 Steuerung. Schnellverschlüsse und die bequem zugänglichen hydraulischen Komponenten, die dank Stecktechnik rasch und mühelos ausgebaut werden können, vereinfachen die Wartung und minimieren im Falle einer etwaigen Reparatur den Arbeitsaufwand.



**CERAMINI**  
Gas-Heizwertgerät

## Technische Daten:

Typ	Ceramini
max. Nennwärmeleistung in kW	12,1
max. Nennwärmebelastung in kW	10,9
min. – max. Wärmeleistung einstellbar in kW	6,1 – 12,1
max. Vorlauftemperatur in °C	88
elektrischer Anschluss in V/Hz	230/50
Gasanschluss in Zoll	R ½
Abgasrohranschluss in mm	90
max. elektr. Leistungsaufnahme in W	90
Schutzart (EN 60529)	IP X4D
Normnutzungsgrad nach DIN 4702 (Hi/Hs) in %	93/83,8
Abgasterperatur bei max. Nennwärmebelastung mit ATB in °C	115
Gewicht in kg	30
<b>Abmessungen:</b>	
Höhe in mm	770
Breite in mm	450
Tiefe in mm	275



## Vorteile auf einen Blick:

- Für Etagenwohnungen
- Beheizbare Wohnfläche Altbau: bis 110m<sup>2</sup>
- Beheizbare Wohnfläche Neubau: bis 220m<sup>2</sup>
- Erhältlich als Schornsteingerät und als Gebläsegerät
- Erhältlich als Heizgerät zum Anschluss an Warmwasserspeicher
- Leichte, mühelose Montage
- Schneller Gerätetausch bei Renovierung durch bekannte Anschluss Technik
- Bewährter Thermostar-Lamellenbrenner für besonders einfache Wartung
- Stromsparende Kennfeldpumpe
- Extrem platzsparend dank besonders kompakter Abmessungen und Wandmontage
- Besonders leise im Betrieb
- Mit Junkers Solaranlagen kombinierbar
- Leicht zu bedienen dank Multifunktionsanzeige und neuer Reglergeneration

# Kompakte Leistungsträger

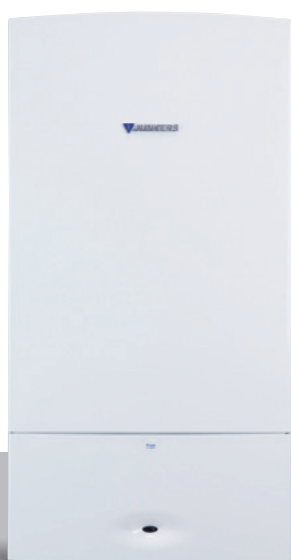
Die wandhängenden Cerastar und CerastarComfort überzeugen mit einer beachtlichen maximalen Heizleistung von 18 oder 24 kW und kompakten Maßen. Sie sind in Etagenwohnungen einsetzbar und auch für Einfamilien- und Reihenhäuser bestens geeignet.

## Viel Komfort auf wenig Raum

Die kompakten Cerastar und CerastarComfort brauchen nur wenig Platz und sind besonders leise im Betrieb. Sie können daher problemlos auch im Wohnbereich installiert werden. Die Kombiversionen sind mit einem leistungsfähigen Plattenwärmetauscher ausgerüstet. Sie liefern Warmwasser mit 3-Sterne-Komfort. Das bedeutet für die Nutzer: genau einstellbares und konstant warmes Wasser. Mithilfe des COM/ECO-Schalters können die Anwender außerdem die Warmwasserversorgung nach Wunsch regulieren. Bei COM Einstellung steht warmes Wasser jederzeit in beliebiger Menge zur Verfügung – bei etwas höherem Energieverbrauch. Im ECO Betrieb dagegen wird Wasser nur bei Bedarf erhitzt, um Energie zu sparen.

## Ideal fürs Renovieren und Sanieren

Cerastar ist mit einer stromsparenden Kennfeldpumpe ausgestattet. Noch mehr Strom spart die Energieeffizienzpumpe bei CerastarComfort. Dazu kommt der hochwertige Thermostar-Lamellenbrenner von Junkers. Dadurch arbeiten beide Geräte erheblich energieeffizienter als andere Heizwertgeräte. Davon profitiert nicht nur die Umwelt, sondern auch unter wirtschaftlichen Gesichtspunkten macht es Sinn, wenn im Zuge einer Renovierung Altgeräte gegen die Cerastar oder die CerastarComfort ersetzt werden. Die „Neuen“ verfügen über dieselben Anschlüsse wie die „Alten“. Der Austausch ist darum auch bei den meisten Fremdfabrikaten rasch und problemlos möglich.



## CERASTAR (COMFORT)

Gas-Heizwertgeräte

## Technische Daten:

Typ	Cerastar / CerastarComfort	
max. Nennwärmeleistung in kW	18,2	24,3
max. Nennwärmebelastung in kW	20,2	27
min. – max. Wärmeleistung einstellbar in kW	8,9 – 18,2	10,7 – 23,8
max. Vorlauftemperatur in °C	88	88
elektrischer Anschluss in V/Hz	230/50	230/50
Gasanschluss in Zoll	R ¾	R ¾
Abgasrohranschluss in mm	110	130
max. elektr. Leistungsaufnahme in W	90	90
Schutzart (EN 60529)	IP X4D	IP X4D
Normnutzungsgrad nach DIN 4702 (Hi/Hs) in %	93/83,8	93/83,8
Abgasterperatur bei max. Nennwärmebelastung mit ATB in °C	142	132
Gewicht in kg	40	43
<b>Abmessungen:</b>		
Höhe in mm	850	850
Breite in mm	512	512
Tiefe in mm	380	380



### **Montage- und wartungsfreundlich**

Cerastar und CerastarComfort lassen sich schnell und problemlos installieren. Ein weiterer Vorteil der bewährten Junkers Technik ist die Langlebigkeit. Die hohe Produktqualität zeigt sich zudem in der leichten und direkten Zugänglichkeit der hydraulischen Komponenten. Sie erleichtert Wartung und Reparatur – genauso wie Schnellverschlüsse und Stecktechnik. Dank der modernen Heizungssteuerung Bosch Heatronic® 3 und der übersichtlichen, leicht verständlichen Multifunktionsanzeige ist auch die Bedienung einfach.

### **Optimal kombinierbar mit Solar**

Cerastar und CerastarComfort können ganz einfach mit einer Junkers Solaranlage kombiniert werden. Die integrierte Junkers SolarInside-ControlUnit, ein patentiertes Verfahren zur Optimierung des Solarertrags, stimmt das Zusammenspiel von Gas-Heizgerät und Solaranlage optimal ab. So sind im Vergleich zu herkömmlichen Kombinationen aus Heizwertgerät und Solarsystem deutlich höhere Einsparungen möglich – bis zu 15% zusätzlich bei der Warmwasserbereitung und bis zu 5% zusätzlich bei der Heizung. Dabei ist zu jeder Zeit ein konstant hoher Wärmekomfort gewährleistet.



### **Vorteile auf einen Blick:**

- Für Etagenwohnungen, Einfamilien- und Reihenhäuser
- Besonders leise im Betrieb
- 3-Sterne-Warmwasserkomfort für gradgenaues, sofort verfügbares und konstant warmes Wasser
- Kinderleicht zu bedienen dank Multifunktionsanzeige und neuer Reglergeneration
- Cerastar: stromsparende Kennfeldpumpe
- CerastarComfort: extrem stromsparende Energieeffizienzpumpe (Energieeffizienzklasse A)\*
- Bei Kombination mit Junkers Solarsystemen sorgt die patentierte Solaroptimierung „SolarInside-ControlUnit“ für optimale Ausnutzung der Sonnenenergie
- Leichte, mühelose Montage
- Bewährter Thermostar-Lamellenbrenner für besonders einfache Wartung
- Einfache, beschleunigte Wartung oder Reparatur
- Schneller Geräte austausch durch bekannte Anschluss technik

# Zwei flexible Gaskessel

Die Supramodul ist für die Integration in Einbauküchen konzipiert, eignet sich aber ebenso für Flur oder Keller. Auch die Supranorm steht für Flexibilität – je nach Wärmebedarf können diese Heizkessel Wohnflächen von 140 bis 720 m<sup>2</sup> beheizen und wahlweise witterungsgeführt oder raumtemperaturgeregelt werden.

## Eine Frage der Technik

Beide Gas-Heizkessel sind sehr sparsam, denn Junkers setzt eine besondere Brennertechnologie ein, die sogenannte atmosphärische Vormischbrennertechnik. Bei ihr werden vor der Verbrennung Gas und Verbrennungsluft durchmischt und durch den Gasdruck und den thermischen Auftrieb angesaugt. Die gute Wärmedämmung und der Wärmetauscher, der die Abluftwärme zusätzlich in Heizwärme tauscht, tun ihr Übriges. Das Ergebnis: Der Gasverbrauch ist geringer als bei herkömmlichen Brennern – und damit auch die Emissionen. Supramodul und Supranorm werden komplett montiert und anschlussfertig geliefert. Schneller lässt sich ein Gas-Heizkessel nicht installieren! Für alle Leistungsklassen bieten wir die passenden Warmwasserspeicher mit 90 bis 500 Liter Fassungsvermögen.



## SUPRANORM SUPRAMODUL

Gas-Heizwertkessel

## Technische Daten:

Typ	KN 7-8 KP	KN 12-8 KP	KN 18-8 KP	KN 12-8 P
max. Nennwärmeleistung (80/60 °C) in kW	7	12	18	12
max. Nennwärmebelastung in kW	7,8	13,4	20,1	13,4
zulässiger Betriebsdruck, Heizung in bar	4	4	4	4
max. Vorlauftemperatur in °C	90	90	90	90
elektrischer Anschluss in V/Hz	230/50	230/50	230/50	230/50
Nennstromaufnahme in A	0,7	0,7	0,7	0,3
Gasanschluss in Zoll	R ½	R ½	R ½	R ½
Abgasrohranschluss Ø in mm	110	110	110	110
Normnutzungsgrad nach DIN 4702 (Hi) in %	92,3	92,5	92,7	92,5
Normnutzungsgrad nach DIN 4702 (Hs) in %	83,2	83,3	83,5	83,3
Wasserinhalt Kesselblock in l	5,4	7,1	8,8	7,1
Gewicht in kg	82	94	112	96
<b>Abmessungen:</b>				
Höhe in mm	850	850	850	965
Breite in mm	400	400	500	470
Tiefe in mm	600	600	600	694



## Vorteile auf einen Blick:

KN 18-8 P	KN 24-8 P	KN 30-8 P	KN 36-8 P
18	23,7	30	36
20,1	26,4	33,3	39,8
4	4	4	4
90	90	90	90
230/50	230/50	230/50	230/50
0,3	0,3	0,3	0,3
R ½	R ½	R ½	R ¾
110	130	150	150
92,7	93,1	93,1	93,4
83,5	83,9	83,9	84,1
8,8	10,5	12,2	13,9
107	126	142	161
965	965	965	965
470	600	600	750
694	694	699	699

- Besonders schadstoffarm und sparsam durch atmosphärische Vormischbrennertechnik
- Besonders leise dank atmosphärischer Verbrennung und Betrieb ohne Gebläse
- Hoher Warmwasserkomfort durch Kombination mit leistungsfähigen Warmwasserspeichern
- Sicherheit durch eingebauten Abgasüberwachungssensor
- Hohe Lebensdauer und geringer Wartungsaufwand, da Verbrennungssystem ohne bewegliche Teile
- Supramodul: aufgrund kompakter Abmessungen auch für Nischen geeignet
- Supranorm: Vielseitig einsetzbar (Neubau, Modernisierung, Einfamilien- und Mehrfamilienhäuser)

# Die Suprastar – der Star unter den Gas-Heizkesseln

Die Suprastar ist für große Aufgaben gemacht – das Kraftpaket versorgt bis zu 720 m<sup>2</sup> Wohnfläche mit Wärme und Warmwasser. Je nach baulichen Gegebenheiten haben Sie dabei die Wahl zwischen Basis- und Komplettausstattung.

## Doppelt stark

Alle Varianten der Suprastar verfügen nicht nur über einen, sondern zwei atmosphärische Vormischbrenner. Dieser macht es möglich, dass die Geräte zwar eine hohe Leistung bringen, dabei aber gleichzeitig sparsam arbeiten. Die Suprastar-Baureihe gibt es als Basis- und Komplettausstattung. Im Gegensatz zur Komplettausstattung sind bei der Basisausstattung Umwälzpumpe, Ausdehnungsgefäß, Sicherheitsventil und Manometer nicht im Gerät integriert. Diese Ausführung ist die preisgünstige Modernisierungslösung, wenn die entsprechenden Komponenten des alten Gas-Heizkessels weiterverwendet werden können. Für Komfort sorgt sowohl bei der Basis- als auch bei der Komplettausstattung das integrierte Digitalschaltfeld. Es ist besonders übersichtlich und ermöglicht eine mühelose Regelung und Überwachung des kompletten Heizsystems.



**SUPRASTAR**  
Gas-Heizwertkessel

## Technische Daten:

Typ	KN 12-8 DP 23	KN 18-8 DP 23
max. Nennwärmeleistung (80/60 °C) in kW	12	18
max. Nennwärmebelastung in kW	13,4	20,1
zulässiger Betriebsdruck, Heizung in bar	4	4
max. Vorlauftemperatur in °C	90	90
elektrischer Anschluss in V/Hz	230/50	230/50
Nennstromaufnahme in A	0,3	0,3
Gasanschluss in Zoll	R ½	R ½
Abgasrohranschluss Ø in mm	110	110
Normnutzungsgrad nach DIN 4702 (Hi) in %	92,5	92,7
Normnutzungsgrad nach DIN 4702 (Hs) in %	83,3	83,5
Wasserinhalt Kesselblock in l	7,1	8,8
Gewicht in kg	96	107
<b>Abmessungen:</b>		
Höhe in mm	965	965
Breite in mm	470	470
Tiefe in mm	694	694





### Vorteile auf einen Blick:

KN 24-8 DP 23	KN 30-8 DP 23	KN 36-8 DP23
23,7	30	36
26,4	33,3	39,9
4	4	4
90	90	90
230/50	230/50	230/50
0,3	0,3	0,3
R ½	R ½	R ¾
130	150	150
93,1	93,1	93,4
83,9	83,9	84,1
10,5	12,2	13,9
126	142	161
965	965	965
600	600	750
694	699	699

- Besonders schadstoffarm und sparsam durch atmosphärische Vormischbrennertechnik
- Besonders leise dank atmosphärischer Verbrennung und Betrieb ohne Gebläse
- Hoher Warmwasserkomfort durch Kombination mit leistungsfähigen Warmwasserspeichern
- Hohe Lebensdauer und geringer Wartungsaufwand, da Verbrennungssystem ohne bewegliche Teile

# Zentrale Warmwasserversorgung – der passende Speicher











Speichertyp (indirekt beheizt)	ST 50-5/ST 80-5	ST 120-2 E	ST 160-2 E	SO 120-1
geeignet für <b>CERAMINI</b>	■	■	■	■
geeignet für <b>CERASTAR</b>		■	■	■
geeignet für <b>SUPRAMODUL</b>				
geeignet für <b>SUPRANORM</b>				■
geeignet für <b>SUPRASTAR</b>				■
Nutzhalt in l	ST 50-5 – 50 ST 80-5 – 80	117	152	114
Anordnung	wandhängend	unter der Heiztherme	unter der Heiztherme	bodenstehend
für die Etagenwohnung	■	■	■	■
für das Einfamilien-/Reihenhaus		■	■	■
für das Mehrfamilienhaus				
Abmessungen H/B/T (mm)	770/450/360 (50l) 1.170/450/360 (80l)	920/500/500	920/550/550	
Abmessungen H/Ø (mm)				965/510



Speichertyp (indirekt beheizt)	SK 200-4 ZB	SKE 290-5 solar	SK 400-5/solar	SK 500-1/solar
geeignet für <b>CERAMINI</b>				
geeignet für <b>CERASTAR</b>	■	■	■	■
geeignet für <b>SUPRAMODUL</b>				
geeignet für <b>SUPRANORM</b>	■	■	■	■
geeignet für <b>SUPRASTAR</b>	■	■	■	■
Nutzhalt in l	190	290	380	449
Anordnung	bodenstehend	bodenstehend	bodenstehend	bodenstehend
für die Etagenwohnung	■			
für das Einfamilien-/Reihenhaus	■	■	■	■
für das Mehrfamilienhaus	■ (200 l)		■	■
Abmessungen H/Ø (mm)	1.470/510	1.835/600	1.835/670	1.921/700

# für Ihre Heizung

			
<b>SO 160-1</b>	<b>SO 200-1</b>	<b>SK 120-4 ZB</b>	<b>SK 160-4 ZB</b>
■	■		
■	■	■	■
■	■	■	■
■	■	■	■
153	191	114	152
bodenstehend	bodenstehend	bodenstehend	bodenstehend
■	■	■	■
■	■	■	■
1.215/510	1.465/510	950/510	1.190/510
			
<b>SK 300-5 ZB</b>	<b>SK 400-5 ZB</b>	<b>SK 500-3 ZB</b>	<b>SK 750/1000-4 ZB</b>
■	■	■	■
■	■	■	■
300	390	470	750 (SK 750 ZB) 1.000 (SK 1000 ZB)
bodenstehend	bodenstehend	bodenstehend	bodenstehend
■			
■	■ (+Gewerbe)	■ (+Gewerbe)	■ (+Gewerbe)
1.495/670	1.835/670	2.001/710	1.850/1.000 1.920/1.400 inkl. Isolierung

# Die Sonne hilft sparen

Eine Solaranlage bereitet bis zu 60% des Warmwassers, im Sommer können es auch 100% sein. Wenn die Solaranlage zusätzlich die Heizung unterstützt, sind darüber hinaus Einsparungen von bis zu 30% Heizenergie möglich – die CO<sub>2</sub>-Emissionen reduzieren sich entsprechend.

## Sonne im Paket

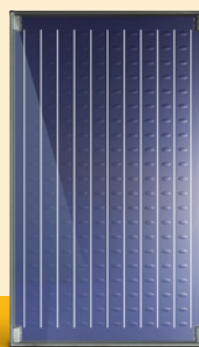
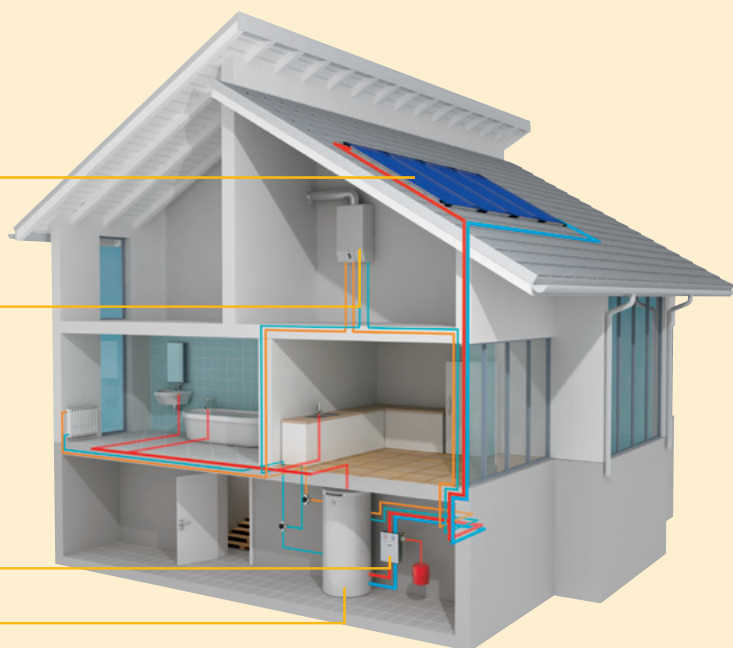
Unsere wandhängenden Gas-Heizwertheizungen lassen sich gut mit einer Solaranlage kombinieren. Junkers bietet dazu komplette Solarpakete, bestehend aus einzelnen Bausteinen – Solarkollektoren, Warmwasserspeichern, Reglern und Installations- und Anschlusszubehör. Noch unentschieden? Die Anlagen lassen sich auch nachträglich installieren und sind auch für Altbauten eine clevere Lösung.

Solarkollektoren

Heizwertgerät mit  
Bosch Heatronic® 3 Steuerung und  
patentierter SolarInside-ControlUnit

Solarstation

Solar-Kombispeicher



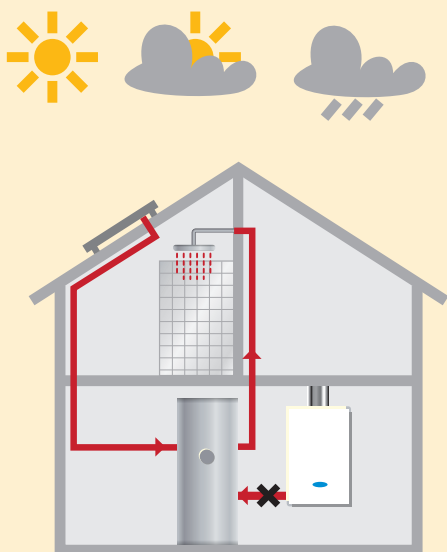
## Vorteile auf einen Blick:

- Einsparungen bis zu 30% bei der Heizenergie und bis zu 60% bei der Warmwasserbereitung
- Höhere Unabhängigkeit bei steigenden Energiepreisen
- Aufwertung der Immobilie, dadurch verbesserte Chancen auf dem Miet- und Immobilienmarkt
- Solaranlage und Heizgerät entlasten sich gegenseitig – das erhöht die Lebensdauer des Gesamtsystems
- Höhere Umweltfreundlichkeit, geringere Emissionen



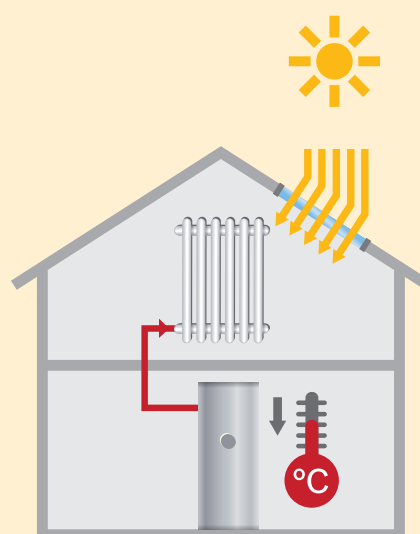
# Solaroptimierung: Es kann noch besser werden

Die Kombination mit Solar senkt die Energierechnung deutlich – ohne Abstriche beim Wärme-  
komfort. Durch die patentierte SolarInside-ControlUnit ergeben sich sogar noch größere Ein-  
sparpotenziale. Das Prinzip dabei ist einfach: Grundsätzlich arbeiten die Solaranlage und das  
Heizgerät „im Team“. Das gewährleistet bei jedem Wetter gleichbleibenden Wärmekomfort.  
Die Solaroptimierung stimmt diese Teamarbeit im Detail auf die Witterung ab und spart so  
bei Warmwasserbereitung und Heizung zusätzlich Energie.



## **Solaroptimierung Warmwasserbereitung**

Sobald die Anlage in Betrieb geht, beginnt sie Erfahrungswerte zu sammeln, auf deren Basis die Wetterentwicklung eingeschätzt wird. Ein Beispiel: In einer Schönwetterphase zieht der Himmel zu, der Solarertrag sinkt. Ohne Solaroptimierung würde nun das Gas-Heizgerät anspringen. Doch unsere Anlage wartet erstmal ab, weil sich „erfahrungsgemäß“ die Sonne bald wieder zeigen müsste. In diesem Fall hätte nämlich der Einsatz des Gas-Heizgeräts zu unnötigem Energieverbrauch geführt. Erst wenn die Temperatur im Speicher eine festgesetzte Temperatur unterschreitet, schaltet sich bei Solaroptimierung das Gas-Heizgerät ein. Mit diesem patentierten Verfahren sind zusätzlich bis zu 15% Energieeinsparung bei der Warmwasserbereitung möglich!



## **Solaroptimierung Heizung**

Die Solaroptimierung kann auf Wunsch auch auf die Heizung wirken. Die Optimierungsfunktion nutzt in diesem Fall die Tatsache, dass dem Gebäude bei Sonnenschein über die Süd-fenster zusätzliche Sonnenenergie und damit Wärme zugeführt wird. Sobald das System das erkennt, wird die Vorlauf-temperatur für die Heizung abgesenkt. Das sorgt für gleichmäßigere Temperaturen im Wohnraum – und für einen reduzierten Heizenergieverbrauch.

## **Vorteile auf einen Blick:**

- Optimales Zusammenspiel „im Team“: Gas-Heizgerät und Solar
- Bis zu 15% zusätzliche Energieeinsparung bei der Warmwasserbereitung
- Bis zu 5% zusätzliche Energieeinsparung bei der Heizung
- Solaranlage und Heizgerät entlasten sich gegenseitig – das erhöht die Lebensdauer des Gesamtsystems

# Alles aus einer Hand – natürlich von Junkers

Erst mit einer Junkers Wärmelösung wird aus Ihrem Haus ein behagliches Zuhause. Ob Sie für Ihr neues Heim eine Heizung suchen oder Ihre Altanlage modernisieren wollen, ob Sie Gas, Öl oder regenerative Energien einsetzen möchten oder eine Systemlösung mit verschiedenen Komponenten präferieren – das Junkers Komplettprogramm bietet für nahezu jeden Einsatzfall und Komfortwunsch die passende Lösung.

## WÄRMEERZEUGER

- « *Wandhängende Gas-Brennwertgeräte*
- « *Bodenstehende Gas- und Öl-Brennwertkessel*
- « *Pelletheizkessel*
- « *Scheitholzessel*
- « *Luftwärmepumpen*
- « *Erdwärmepumpen*



*Gas- und Öl-Brennwertgeräte*



*Biomasseheizungen*



*Wärmepumpen*

## REGLER

- « *Kontrollierte Wohnraumlüftung mit Wärmerückgewinnung*
- « *Fußbodenheizungen*
- « *Wandheizungen*
- « *Abgassysteme*

## SYSTEMKOMPONENTEN

## Integrierte Wärmelösungen mit System

Unser Programm überzeugt mit innovativen, sorgfältig hergestellten Einzellösungen. Gleichzeitig verstehen wir uns als Systemanbieter. Ihr Vorteil: Bei Junkers erhalten Sie vollständige Lösungen, wenn es um die Themen Wärme, Warmwasser, Lüftung und Kühlung geht. Unsere Produkte sind optimal aufeinander abgestimmt und ergeben im Zusammenspiel immer hocheffiziente Einheiten.

### SOLARSYSTEME

- « Flachkollektoren für Aufdach-, Indach-, Flachdach- und Fassadenmontage
- « Solarstationen
- « Frischwasserstationen
- « Solare Großanlagen für 3–200 Wohneinheiten



Flachkollektoren



Solarstationen



Solarzubehör

Solarspeicher

Kombispeicher

Pufferspeicher

Warmwasserbereiter



- « Indirekt beheizte Speicher von 50 Liter bis 1.500 Liter Inhalt
- « Gas-Warmwasserthermen
- « Elektro-Warmwasserbereiter

### WARMWASSERBEREITER



Robert Bosch AG  
Geschäftsbereich Thermotechnik  
Geiereckstraße 6  
1110 Wien

[www.junkers.at](http://www.junkers.at)

Überreicht durch: